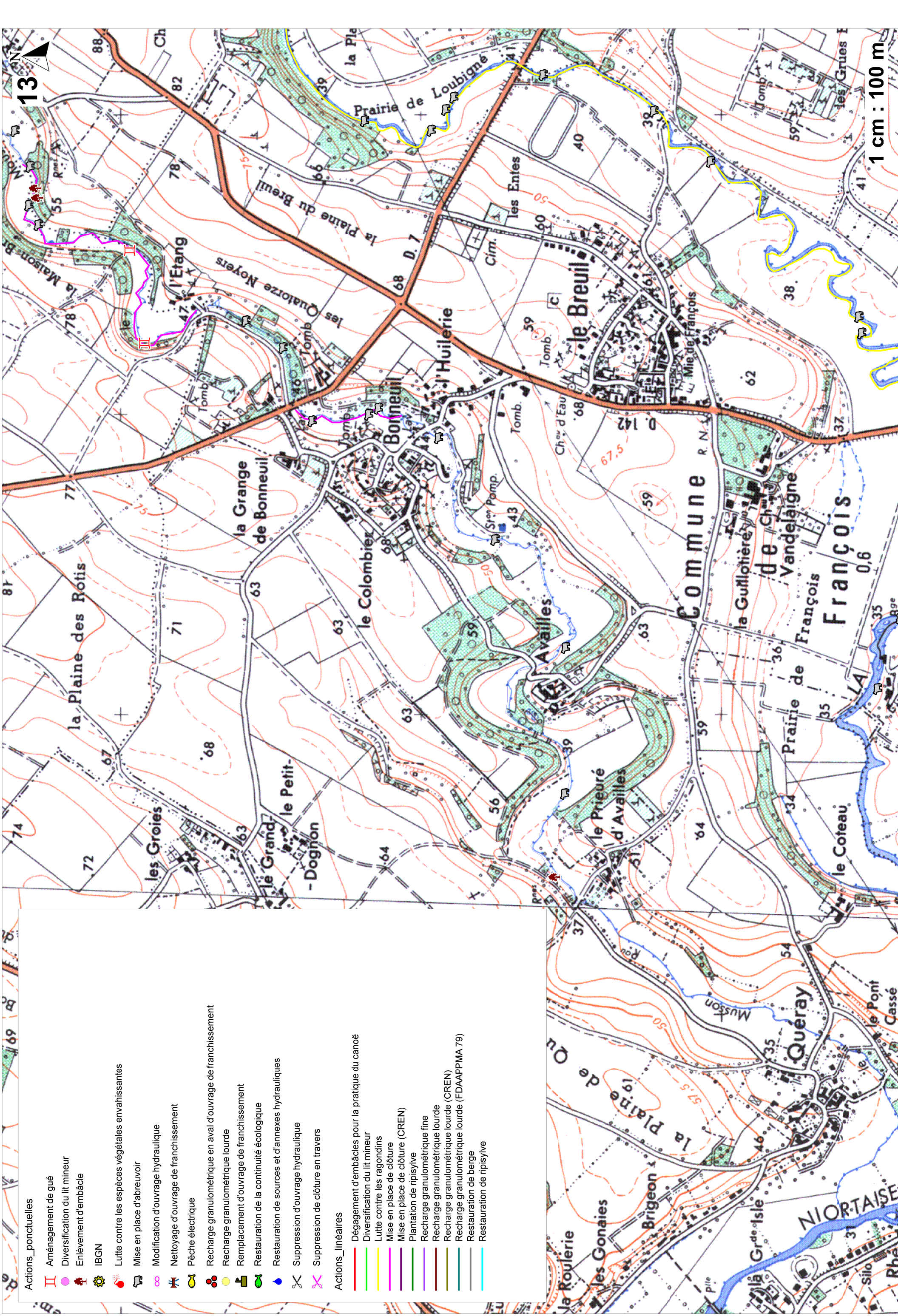


12

1 cm : 100 m

- Actions ponctuelles**
- Aménagement de gué
 - Diversification du lit mineur
 - Enlèvement d'embâcle
 - IBGN
 - Lutte contre les espèces végétales envahissantes
 - Mise en place d'abreuvoir
 - Modification d'ouvrage hydraulique
 - Nettoyage d'ouvrage de franchissement
 - Pêche électrique
 - Recharge granulométrique en aval d'ouvrage de franchissement
 - Recharge granulométrique lourde
 - Remplacement d'ouvrage de franchissement
 - Restauration de la continuité écologique
 - Restauration de sources et d'annexes hydrauliques
 - Suppression d'ouvrage hydraulique
 - Suppression de clôture en travers
- Actions linéaires**
- Dégagement d'embâcles pour la pratique du canoë
 - Diversification du lit mineur
 - Lutte contre les ragondins
 - Mise en place de clôture
 - Mise en place de clôture (CREN)
 - Plantation de ripisylve
 - Recharge granulométrique fine
 - Recharge granulométrique lourde
 - Recharge granulométrique lourde (CREN)
 - Recharge granulométrique lourde (FDAAPPMA 79)
 - Restauration de berge
 - Restauration de ripisylve

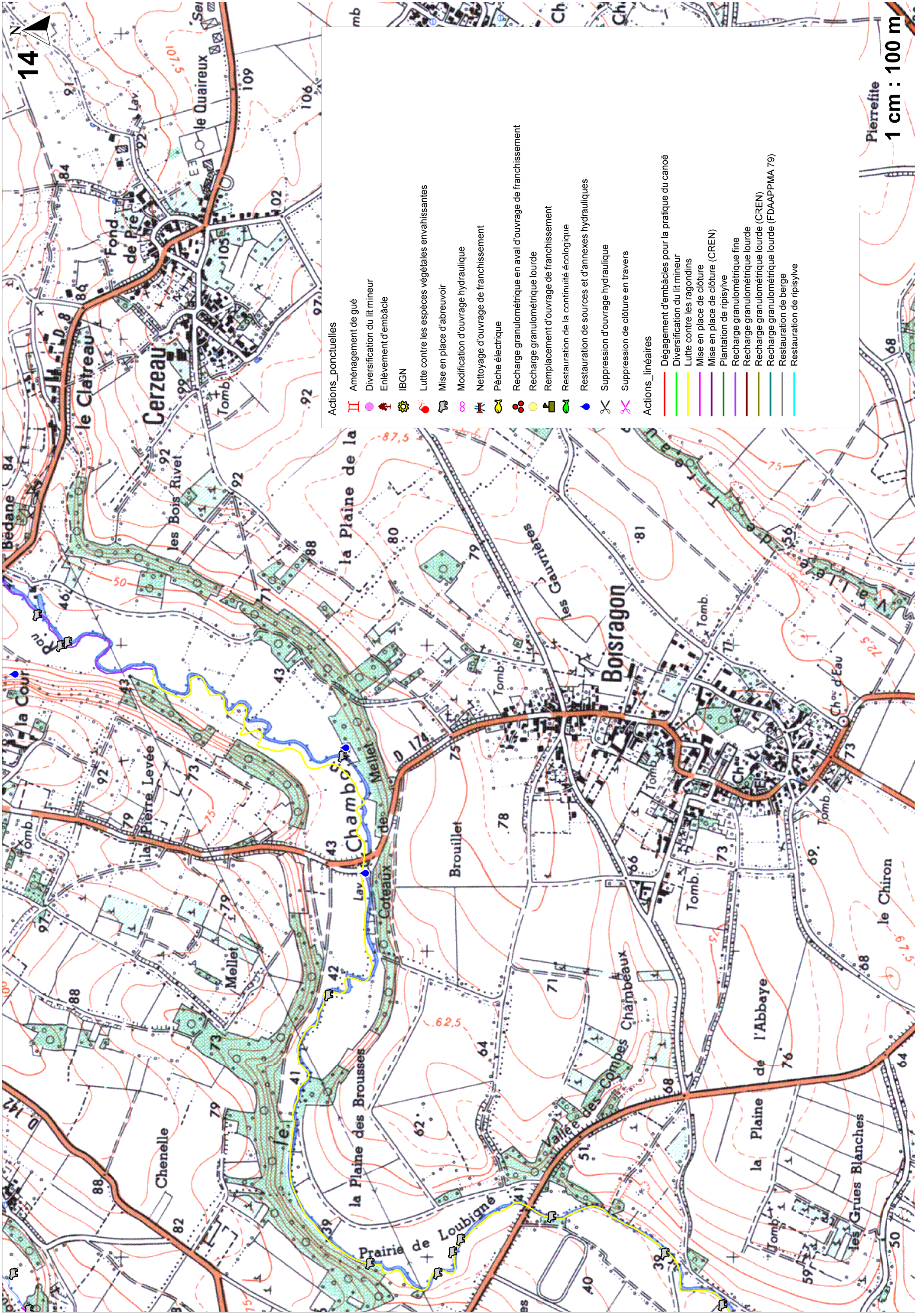


Actions_ponctuelles

- Aménagement de gué
- Diversification du lit mineur
- Enlèvement d'embâcle
- IBGN
- Lutte contre les espèces végétales envahissantes
- Mise en place d'abreuvoir
- Modification d'ouvrage hydraulique
- Nettoyage d'ouvrage de franchissement
- Pêche électrique
- Recharge granulométrique en aval d'ouvrage de franchissement
- Recharge granulométrique lourde
- Remplacement d'ouvrage de franchissement
- Restauration de la continuité écologique
- Restauration de sources et d'annexes hydrauliques
- Suppression d'ouvrage hydraulique
- Suppression de clôture en travers

Actions_lineaires

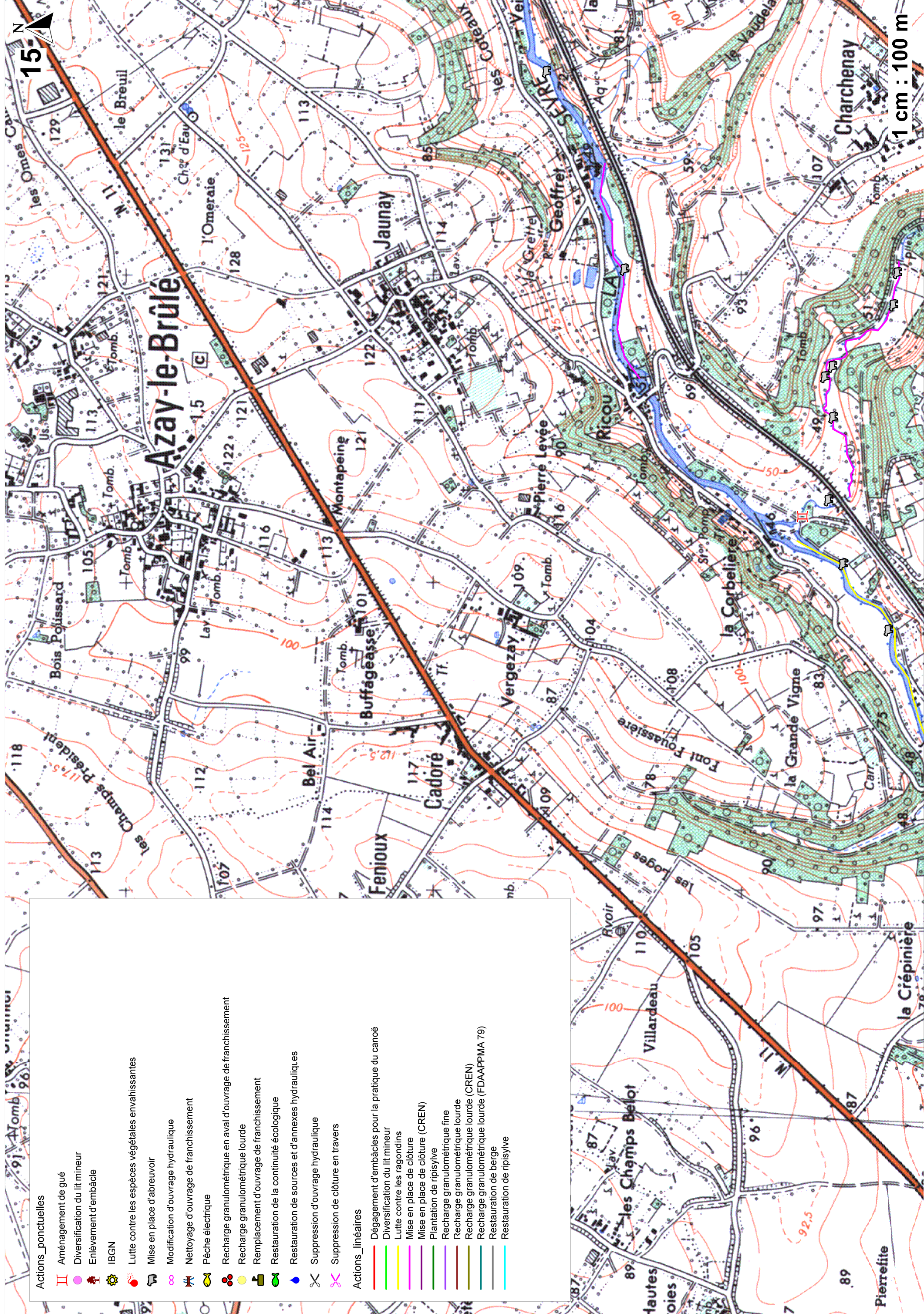
- Dégagement d'embâcles pour la pratique du canoë
- Diversification du lit mineur
- Lutte contre les ragondins
- Mise en place de clôture (CREN)
- Mise en place de clôture (CREN)
- Plantation de ripisylve
- Recharge granulométrique fine
- Recharge granulométrique lourde (CREN)
- Recharge granulométrique lourde (FDAAPPMA 79)
- Restauration de berge
- Restauration de ripisylve



14

- Actions_ponctuelles**
- Aménagement de gué
 - Diversification du lit mineur
 - Enlèvement d'embâcle
 - IBGN
 - Lutte contre les espèces végétales envahissantes
 - Mise en place d'abreuvoir
 - Modification d'ouvrage hydraulique
 - Nettoyage d'ouvrage de franchissement
 - Pêche électrique
 - Recharge granulométrique en aval d'ouvrage de franchissement
 - Recharge granulométrique lourde
 - Remplacement d'ouvrage de franchissement
 - Restauration de la continuité écologique
 - Restauration de sources et d'annexes hydrauliques
 - Suppression d'ouvrage hydraulique
 - Suppression de clôture en travers
- Actions_linéaires**
- Dégagement d'embâcles pour la pratique du canoë
 - Diversification du lit mineur
 - Lutte contre les ragondins
 - Mise en place de clôture
 - Mise en place de clôture (CREN)
 - Plantation de ripisylve
 - Recharge granulométrique fine
 - Recharge granulométrique lourde
 - Recharge granulométrique lourde (CREN)
 - Recharge granulométrique lourde (FDAAPPMA 79)
 - Restauration de berge
 - Restauration de ripisylve

Pierrefite
1 cm : 100 m

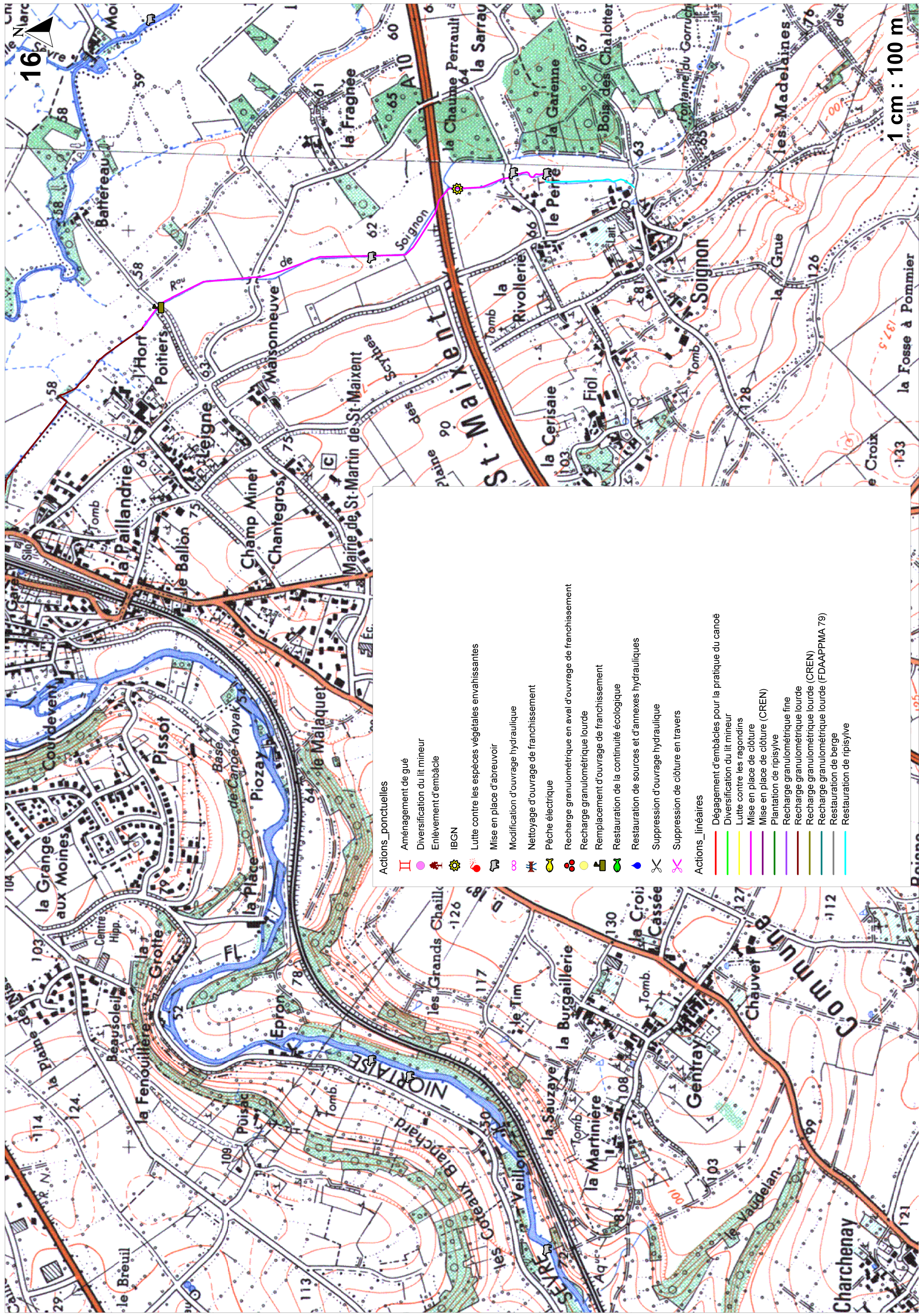


Actions_ponctuelles

- II Aménagement de gué
- Diversification du lit mineur
- Enlèvement d'embâcle
- IBGN
- Lutte contre les espèces végétales envahissantes
- Mise en place d'abreuvoir
- Modification d'ouvrage hydraulique
- Nettoyage d'ouvrage de franchissement
- Pêche électrique
- Recharge granulométrique en aval d'ouvrage de franchissement
- Recharge granulométrique lourde
- Remplacement d'ouvrage de franchissement
- Restauration de la continuité écologique
- Restauration de sources et d'annexes hydrauliques
- Suppression d'ouvrage hydraulique
- Suppression de clôture en travers

Actions_linéaires

- Dégagement d'embâcles pour la pratique du canoë
- Diversification du lit mineur
- Lutte contre les ragondins
- Mise en place de clôtures
- Mise en place de clôture (CREN)
- Plantation de ripisylve
- Recharge granulométrique fine
- Recharge granulométrique lourde
- Recharge granulométrique lourde (CREN)
- Recharge granulométrique lourde (FDAAPPMA 79)
- Restauration de berge
- Restauration de ripisylve



16

1 cm : 100 m

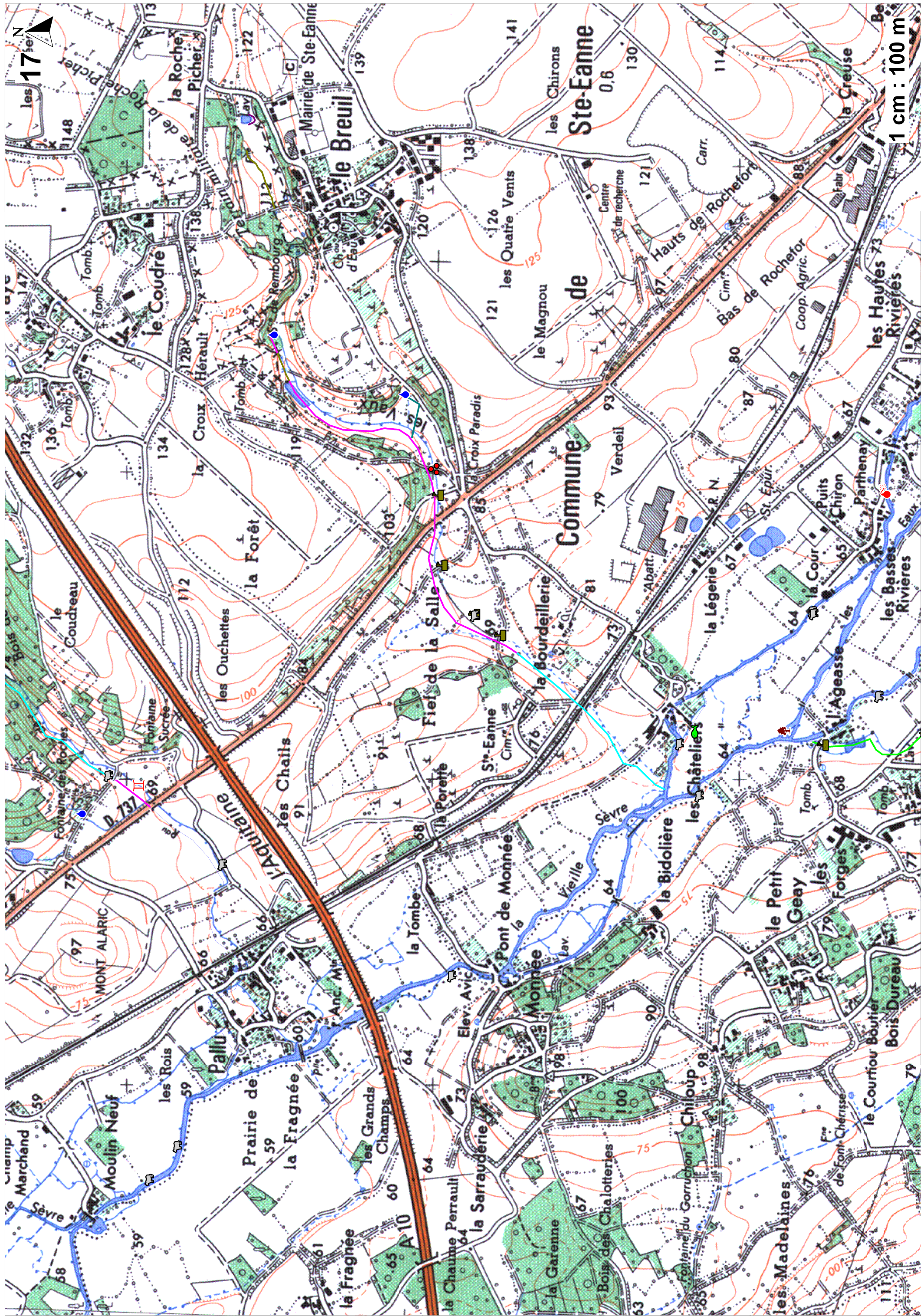
Actions_ponctuelles

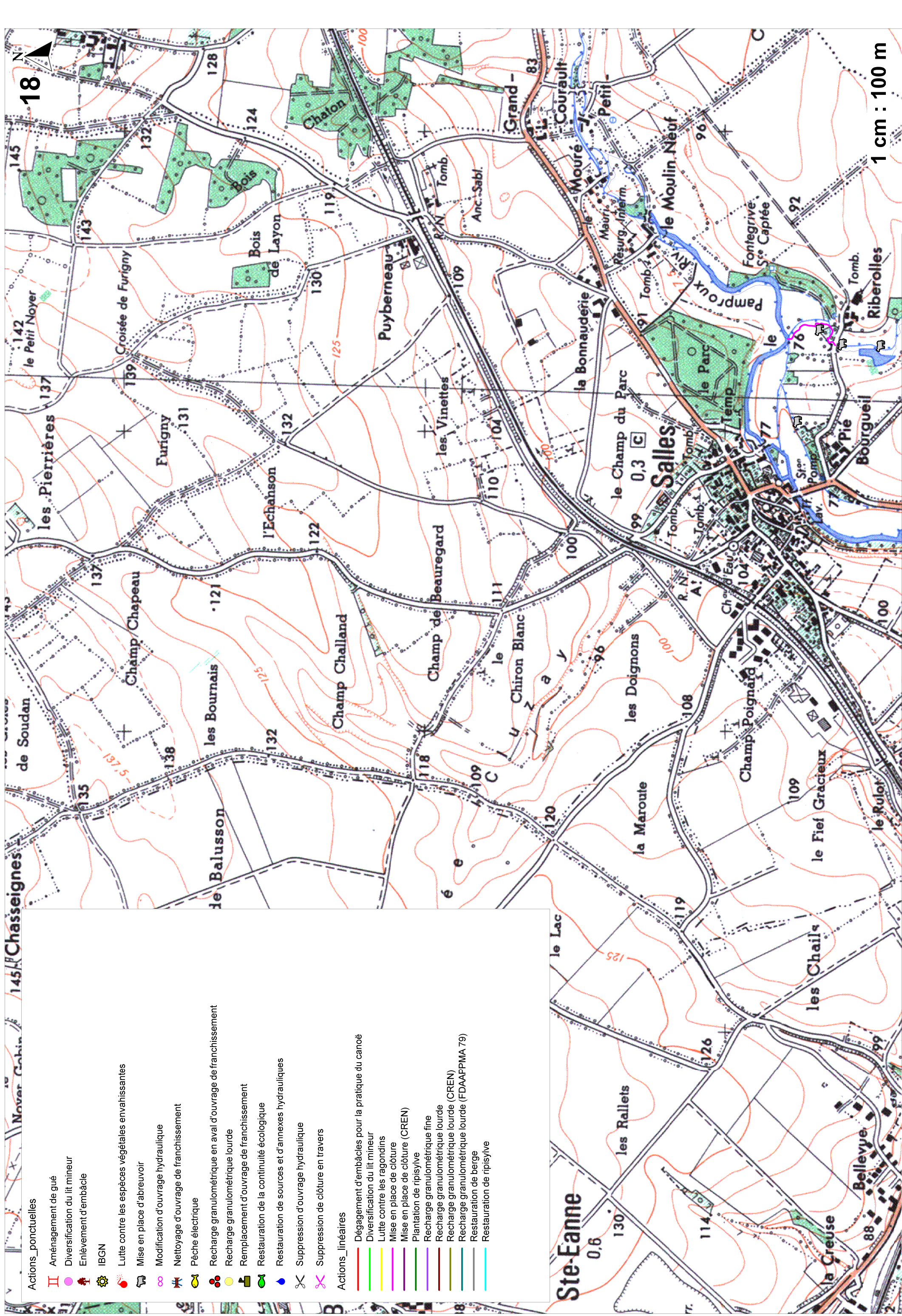
- Aménagement de gué
- Diversification du lit mineur
- Enlèvement d'emбacle
- IBGN
- Lutte contre les espèces végétales envahissantes
- Mise en place d'abreuvoir
- Modification d'ouvrage hydraulique
- Nettoyage d'ouvrage de franchissement
- Pêche électrique
- Recharge granulométrique en aval d'ouvrage de franchissement
- Recharge granulométrique lourde
- Remplacement d'ouvrage de franchissement
- Restauration de la continuité écologique
- Restauration de sources et d'annexes hydrauliques
- Suppression d'ouvrage hydraulique
- Suppression de clôture en travers

Actions_lineaires

- Dégagement d'emбacles pour la pratique du canoë
- Diversification du lit mineur
- Lutte contre les regondins
- Mise en place de clôture
- Mise en place de clôture (CREN)
- Plantation de ripisylve
- Recharge granulométrique fine
- Recharge granulométrique lourde
- Recharge granulométrique lourde (CREN)
- Recharge granulométrique lourde (FDAAPPMA 79)
- Restauration de berge
- Restauration de ripisylve







18

1 cm : 100 m

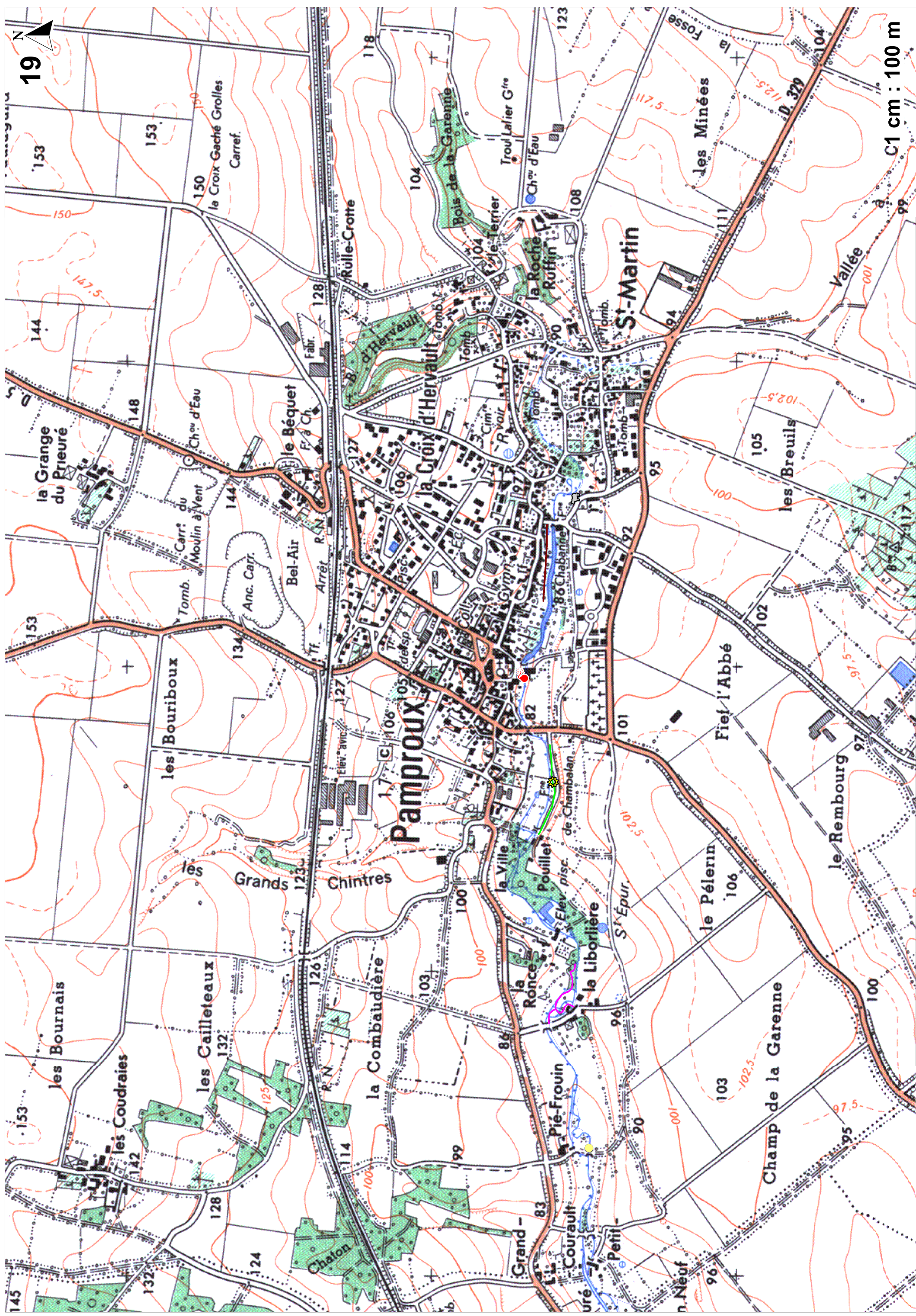
Actions_ponctuelles

- Aménagement de gué
- Diversification du lit mineur
- Enlèvement d'embâcle
- IBGN
- Lutte contre les espèces végétales envahissantes
- Mise en place d'abreuvoir
- Modification d'ouvrage hydraulique
- Nettoyage d'ouvrage de franchissement
- Pêche électrique
- Recharge granulométrique en aval d'ouvrage de franchissement
- Recharge granulométrique lourde
- Remplacement d'ouvrage de franchissement
- Restauration de la continuité écologique
- Restauration de sources et d'annexes hydrauliques
- Suppression d'ouvrage hydraulique
- Suppression de clôture en travers

Actions_linéaires

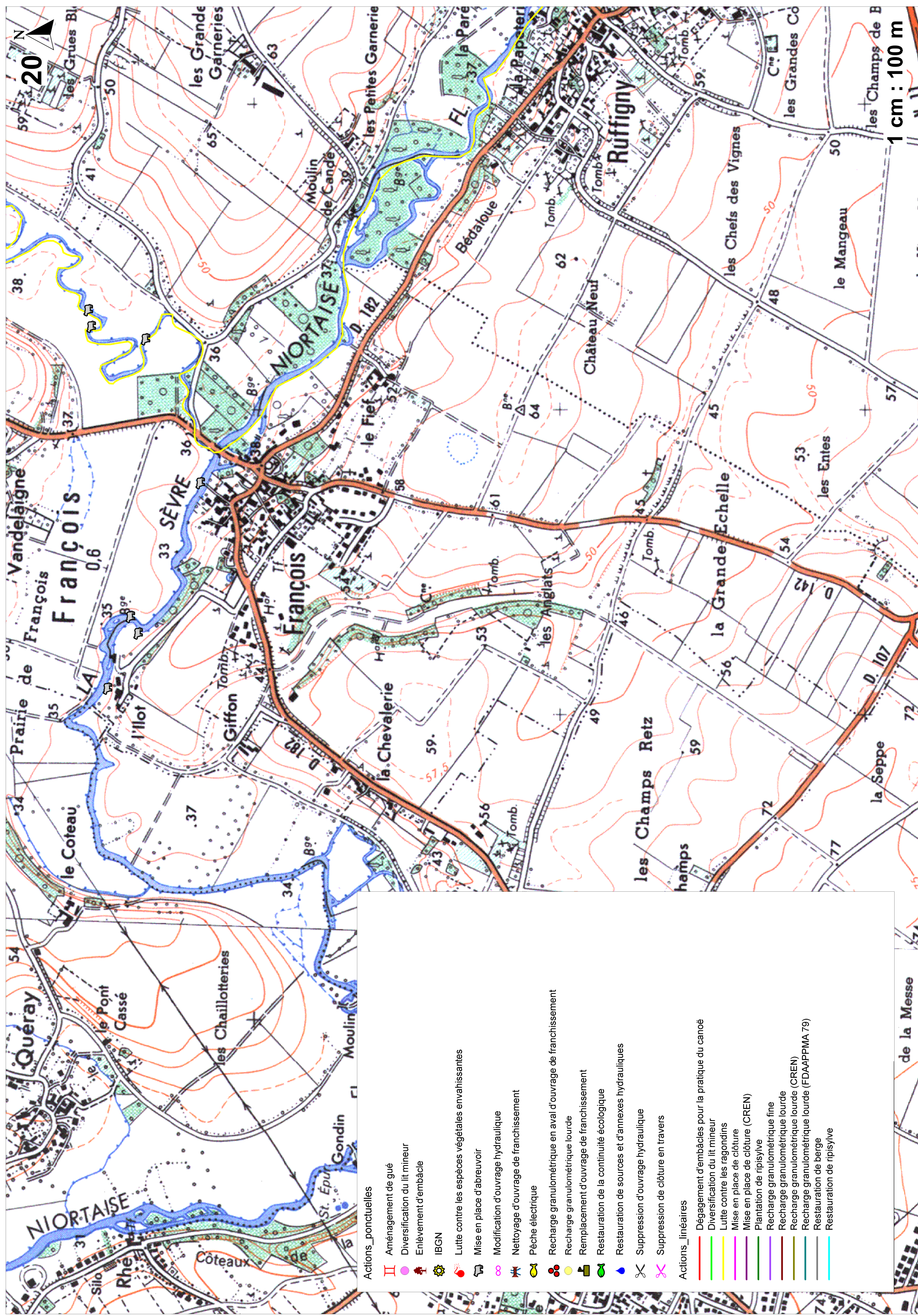
- Dégagement d'embâcles pour la pratique du canoë
- Diversification du lit mineur
- Lutte contre les ragondins
- Mise en place de clôture
- Mise en place de clôture (CREN)
- Plantation de ripisylve
- Recharge granulométrique fine
- Recharge granulométrique lourde (CREN)
- Recharge granulométrique lourde (FDAAPPMA 79)
- Restauration de berge
- Restauration de ripisylve



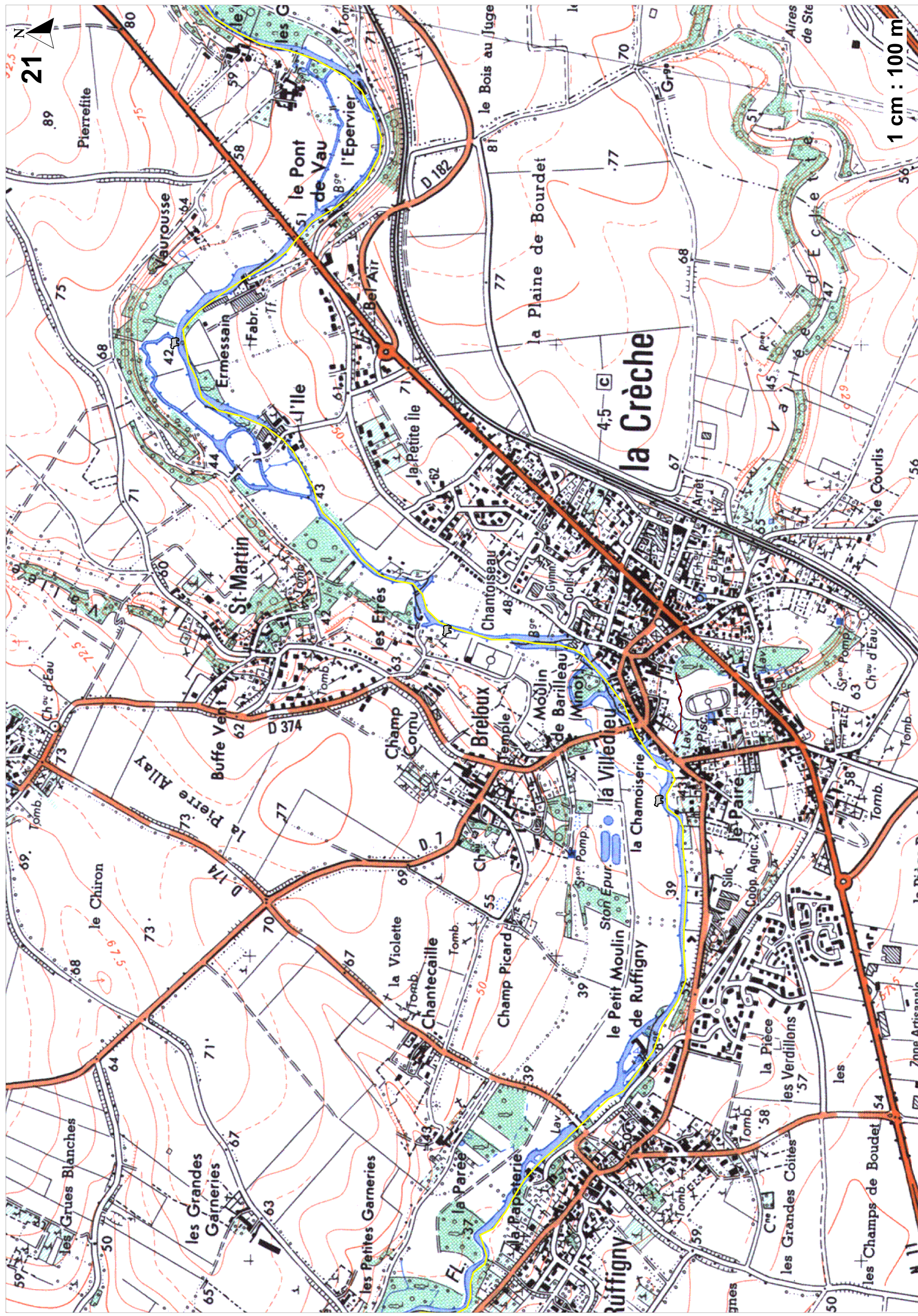


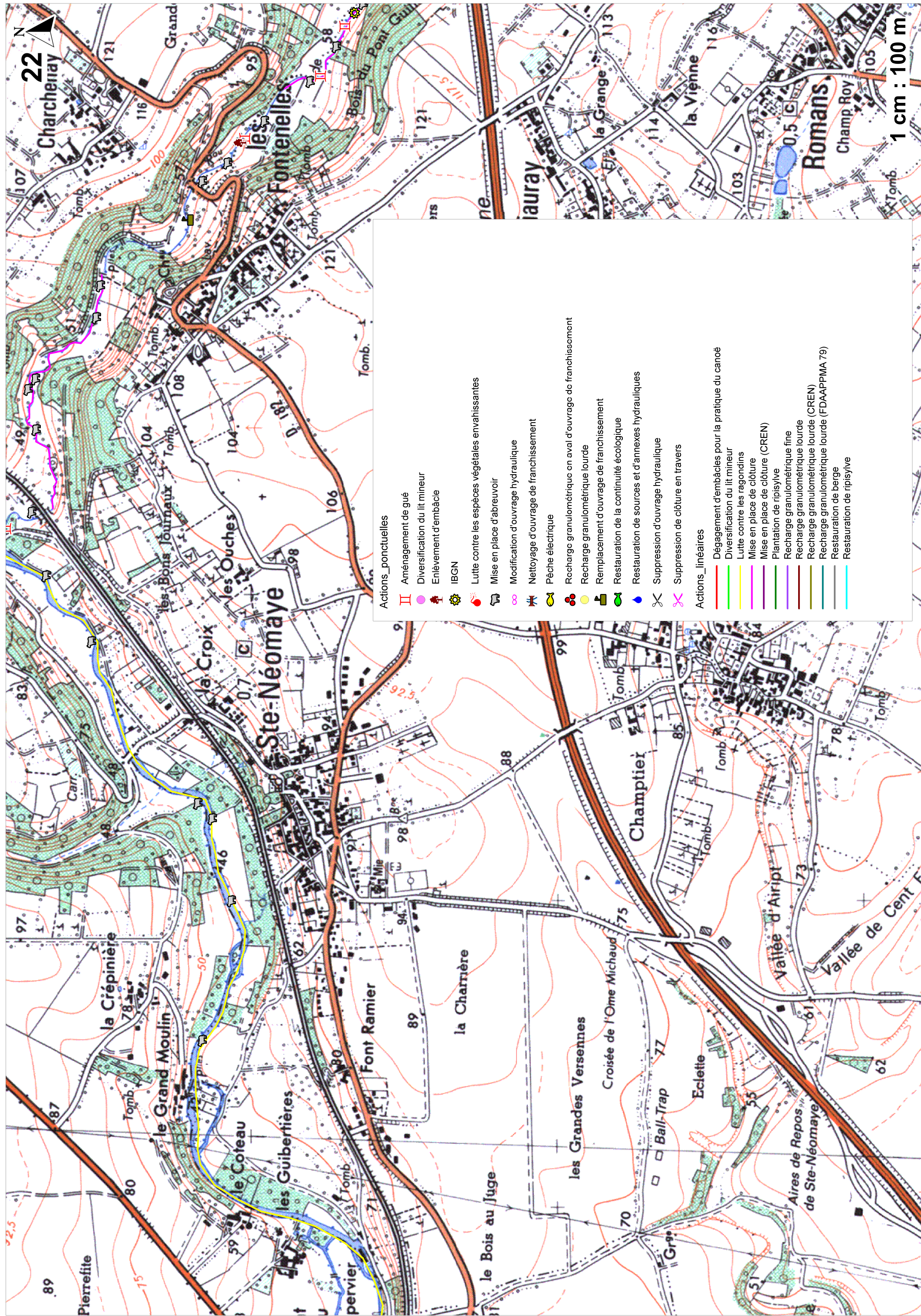
19





Actions_ponctuelles	
	Aménagement de gué
	Diversification du lit mineur
	Enlèvement d'embarcad
	IBGN
	Lutte contre les espèces végétales envahissantes
	Mise en place d'abreuvoir
	Modification d'ouvrage hydraulique
	Nettoyage d'ouvrage de franchissement
	Pêche électrique
	Recharge granulométrique en aval d'ouvrage de franchissement
	Recharge granulométrique lourde
	Remplacement d'ouvrage de franchissement
	Restauration de la continuité écologique
	Restauration de sources et d'annexes hydrauliques
	Suppression d'ouvrage hydraulique
	Suppression de clôture en travers
Actions_linéaires	
	Dégagement d'embarcad pour la pratique du canoé
	Diversification du lit mineur
	Lutte contre les ragondins
	Mise en place de clôture
	Mise en place de clôture (CREN)
	Plantation de ripisylve
	Recharge granulométrique fine
	Recharge granulométrique lourde
	Recharge granulométrique lourde (CREN)
	Recharge granulométrique lourde (FDAAPPMA 79)
	Restauration de berge
	Restauration de ripisylve





22

1 cm : 100 m

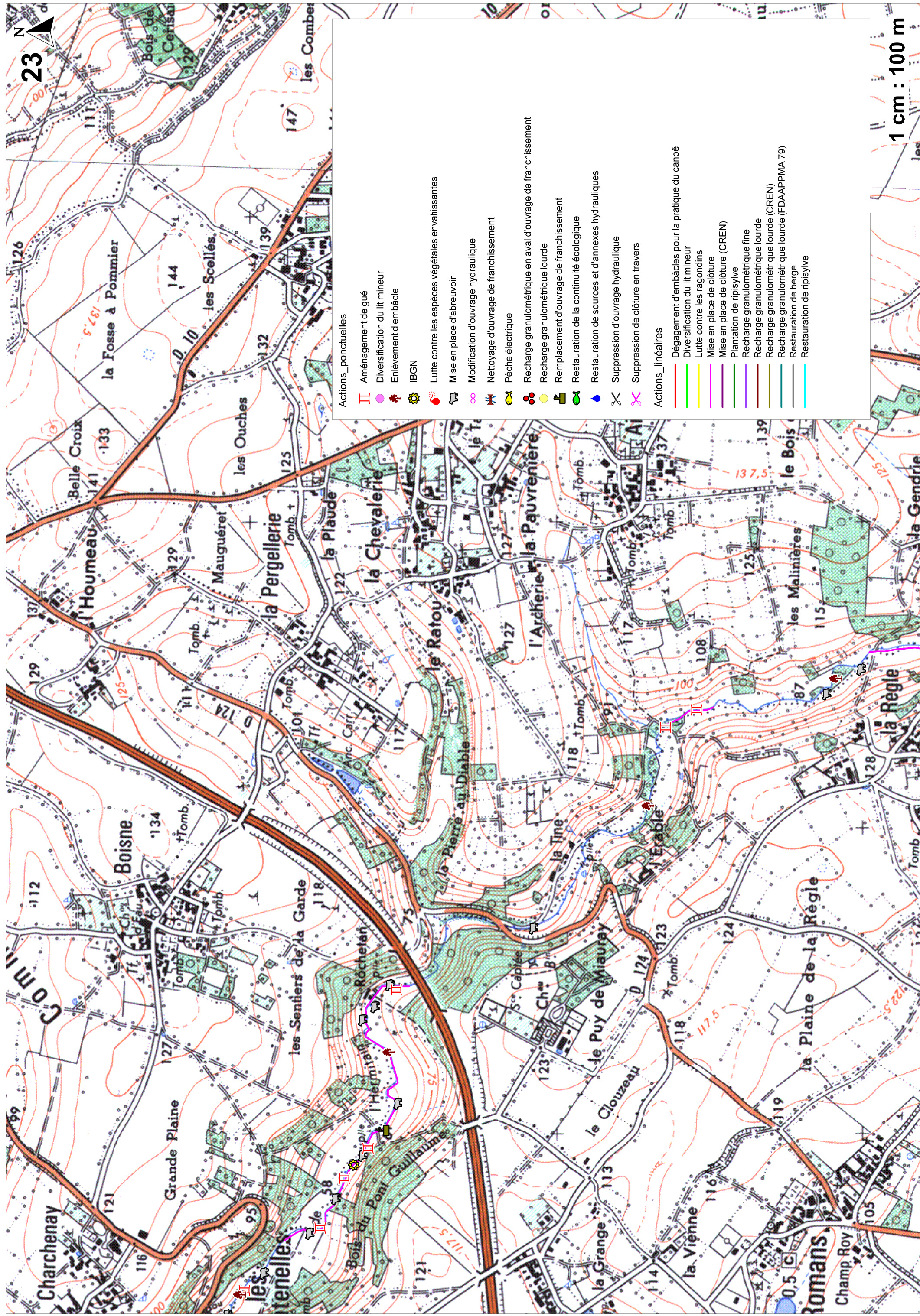
Actions_ponctuelles

- Aménagement de gué
- Diversification du lit mineur
- Enlèvement d'embâcle
- IBGN
- Lutte contre les espèces végétales envahissantes
- Mise en place d'abreuvoir
- Modification d'ouvrage hydraulique
- Nettoyage d'ouvrage de franchissement
- Pêche électrique
- Recharge granulométrique en aval d'ouvrage de franchissement
- Recharge granulométrique lourde
- Remplacement d'ouvrage de franchissement
- Restauration de la continuité écologique
- Restauration de sources et d'annexes hydrauliques
- Suppression d'ouvrage hydraulique
- Suppression de clôture en travers

Actions_linéaires

- Dégagement d'embâcles pour la pratique du canoë
- Diversification du lit mineur
- Lutte contre les ragondins
- Mise en place de clôtures (CREN)
- Mise en place de clôture (CREN)
- Plantation de ripisylve
- Recharge granulométrique fine
- Recharge granulométrique lourde (CREN)
- Recharge granulométrique lourde (FDAAPPMA 79)
- Restauration de berge
- Restauration de ripisylve





Actions_ponctuelles

- Aménagement de gué
- Diversification du lit mineur
- Enlèvement d'embâcle
- IBGN
- Lutte contre les espèces végétales envahissantes
- Mise en place d'abreuvoir
- Modification d'ouvrage hydraulique
- Nettoyage d'ouvrage de franchissement
- Pêche électrique
- Recharge granulométrique en aval d'ouvrage de franchissement
- Recharge granulométrique lourde
- Remplacement d'ouvrage de franchissement
- Restauration de la continuité écologique
- Restauration de sources et d'annexes hydrauliques
- Suppression d'ouvrage hydraulique
- Suppression de clôture en travers

Actions_lineaires

- Dégagement d'embâcles pour la pratique du canoë
- Diversification du lit mineur
- Lutte contre les ragondins
- Mise en place de clôture
- Mise en place de clôture (CREN)
- Plantation de ripisylve
- Recharge granulométrique fine
- Recharge granulométrique lourde
- Recharge granulométrique lourde (CREN)
- Recharge granulométrique lourde (FDAAPPMA 79)
- Restauration de berge
- Restauration de ripisylve

1 cm : 100 m